



**КОМИТЕТ ИМУЩЕСТВЕННЫХ ОТНОШЕНИЙ  
АДМИНИСТРАЦИИ ПЕРМСКОГО МУНИЦИПАЛЬНОГО ОКРУГА**

**РЕШЕНИЕ**

о размещении объектов № 3240

Пермский край  
Пермский округ

20.11.2023

Комитет имущественных отношений администрации Пермского муниципального округа разрешает Публичному акционерному обществу «Россети Урала» (ИНН 6671163413, ОГРН 1056604000970, почтовый адрес: 620026, г. Екатеринбург, ул. Мамина Сибиряка, д. 140)

размещение объекта: «Строительство ВЛ 0,4 кВ с установкой ПУ для электроснабжения с. Лобаново (4500086230) (Пономарева Е.С.)»

на землях государственная собственность на которые не разграничена.

на срок бессрочно.

Местоположение: Пермский край, Пермский муниципальный округ, с. Лобаново, ул. Центральная.

Приложение: схема предполагаемых к использованию земель или земельных участков.

Особые условия использования:

1) При установке опор электросетевого хозяйства учесть параметры ширины проезда улично-дорожной сети, во избежание сужения полосы отвода дороги. Установить опоры на расстоянии не более 2 метров от границ земельного участка.

2) При условии получения разрешения на производство земляных работ.

Заместитель председателя комитета

(подпись, печать)



М.В. Королева

## Схема предполагаемых к использованию земель или части земельного участка

Объект: "Строительство ВЛ 0,4 кВ с установкой ПУ для электроснабжения с. Лобаново (4500086230) (Пономарева Е.С.)"

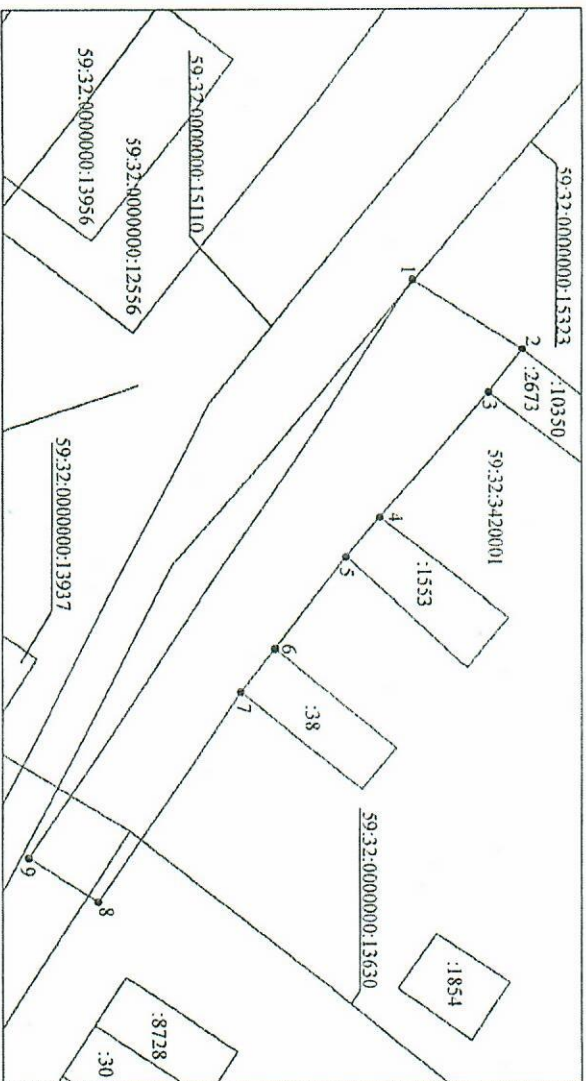
Местоположение: Пермский край, Пермский муниципальный округ, с. Лобаново, ул. Центральная

Площадь земель или части земельного участка, кв. м.: 356

Категория земель: Земли населенных пунктов

Вид разрешенного использования земельного участка:

Цель использования: Под объекты инженерного оборудования электроснабжения (Строительство ВЛ 0,4 кВ с установкой ПУ для электроснабжения с. Лобаново (4500086230) (Пономарева Е.С.))



### Условные обозначения:

- предполагаемые к использованию земли;
- существующая часть границы, имеющаяся в ЕТРН сведения о которой достояны для определения ее местоположения;
- граница кадастрового квартала;
- характерная точка границы испрашиваемого земельного участка;
- границы зон, с особыми условиями использования территории внесенные в ЕТРН;

Описание границ смежных землепользователей:

- от точки 1 до точки 2 - земли в государственной или муниципальной собственности, права на которые не разграничены;
- от точки 2 до точки 3 по границе земельного участка с кадастровым номером 59:32:3420001:10350;
- от точки 3 до точки 4 - земли в государственной или муниципальной собственности, права на которые не разграничены;
- от точки 4 до точки 5 по границе земельного участка с кадастровым номером 59:32:3420001:1553;
- от точки 5 до точки 6 - земли в государственной или муниципальной собственности, права на которые не разграничены;
- от точки 6 до точки 7 по границе земельного участка с кадастровым номером 59:32:3420001:38;
- от точки 7 до точки 1 - земли в государственной или муниципальной собственности, права на которые не разграничены

Каталог координат характерных точек	Координаты МСК-39, Зона 2, м.	
	X	Y
Обозначение характерных точек Границ		
1	501768,29	2234493,18
2	501776,26	2234498,19
3	501773,84	2234501,24
4	501765,94	2234510,33
5	501763,51	2234513,56
6	501758,35	2234520,29
7	501755,87	2234523,36
8	501745,65	2234538,73
9	501740,71	2234535,52
1	501768,29	2234493,18

Заявитель: \_\_\_\_\_

*Е.С. Пономарева*